

R1	12/2019	NOVÝ DOKUMENT VYDANÝ V RÁMCI REVIZE Č.1	Ing. arch. Petr Levý
ZNAČKA	DATUM	PŘEDMĚT REVIZE	REVIZI PROVEDL
REVIZE			

$$\pm 0,000 = 233,927 \text{ m n.m.}$$

Souřadnicový systém: S-JTSK
Výškový systém: Bpv

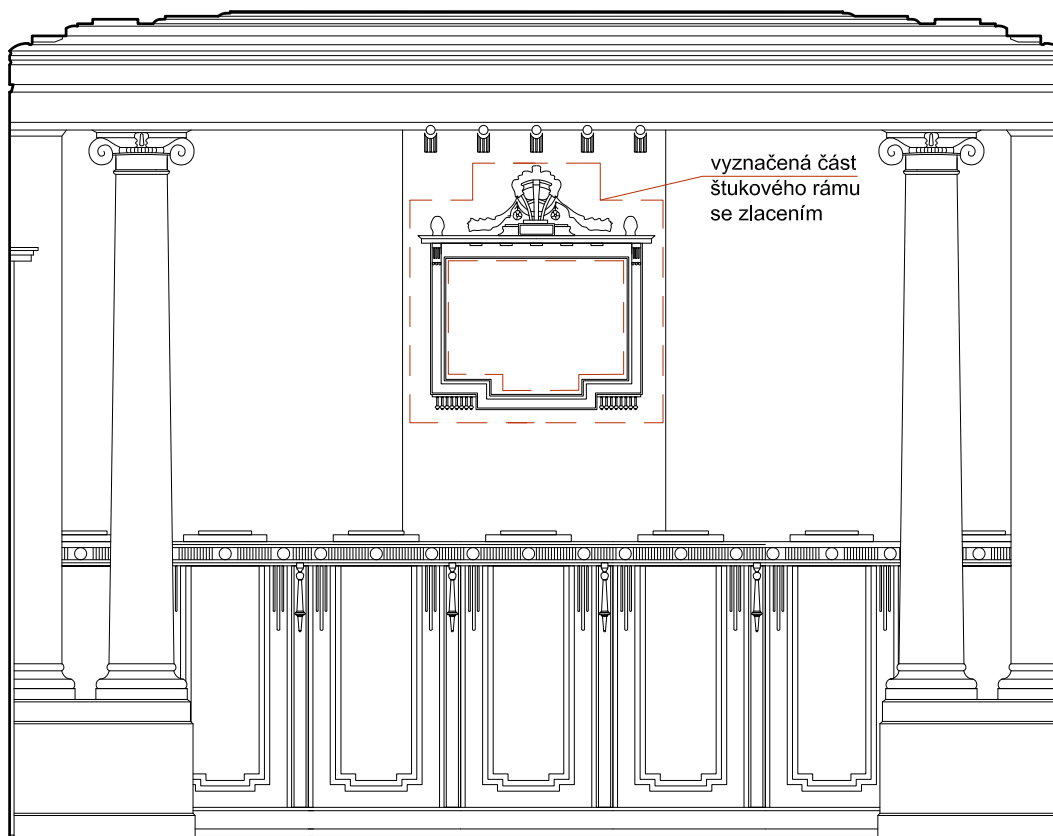
Tento dokument požívá ochrany dle zákona č. 121/2000 Sb. (Autorský zákon)
 Originál tohoto výkresu a návrh řešení na něm zobrazený je majetkem autora a
 firmy Ateliéru Hruša & spol., Ateliér Brno, s.r.o.
 Tento výkres nesmí být - výjma zřejmého účelu, pro nějž byl pořízen - používán
 a žádným způsobem nerespektující autorův ustanovení Autorského zákona nebo
 dohodu klienta a hlavního projektanta (autora) poskytnut třetí osobě.

HLAVNÍ ARCHITEKT (AUTOR) :		prof. Ing. arch. PETR HRŮŠA		FIRMA Architekti Hruša & spol., Ateliér Brno, s.r.o. Žižkova 5, 602 00 Brno tel. 541 243 829, fax 541 243 831 E - mail : info @ atelierbrno.cz http://www. hrusa-atelierbrno.cz IČO 255 175 62, DIČ CZ 255 175 62 Obchodní rejstřík oddíl C, vložka 29562	
VEDOUČÍ PROJEKTU / HLAVNÍ INŽENÝR PROJEKTU (HIP)		ZODPOVĚDNÝ PROJEKTANT / ZPRACOVAL			
prof. Ing. arch. PETR HRŮŠA / Ing. arch. Petr Levý		Ing. arch. Kateřina Holmanová Ing. Lucie Jestřabová			
Ing. Kateřina Přihalová Bc. Lukáš Hodek					
KLIENT ZAKÁZKY :		INVESTOR ZAKÁZKY :			
Universita Hradec Králové Rokitanského 62 500 03 Hradec Králové		Universita Hradec Králové Rokitanského 62 500 03 Hradec Králové			
FÁZE (STUPEŇ DOKUMENTACE)				KONTROLA	Ing. arch. VIT ZENKL
PROJEKTOVÁ DOKUMENTACE PRO PROVÁDĚNÍ INTERIÉRU					
NÁZEV ZAKÁZKY (DÍLO)				DATUM	04/2019
Modernizace a rekonstrukce budov B a C Univerzity Hradec Králové, náměstí Svobody				ZAKÁZKA ČÍSLO	18255
ČÁST DOKUMENTACE				OBJEKT	BUDOVA "C"
VÝKRESOVÁ ČÁST DOKUMENTACE				MĚŘÍTKO	
DOKUMENT (VÝKRES)				Č. VÝKRESU / REVIZE	PARÉ
BUDOVA "C" UHK, parc. č. st. 392, 759 - AULA PODROBNÝ POPIS ŠTUKOVÝCH PRVKŮ V AULE				806 R1	

AULA m.č. 307(13010), Budova C

PAMĚTNÍ DESKA

POHLED NA CELOU STĚNU S VYZNAČENOU PAMĚTNÍ DESKOU:

FOTOGRAFIE
AKTUÁLNÍHO STAVU:

DETAIL I.

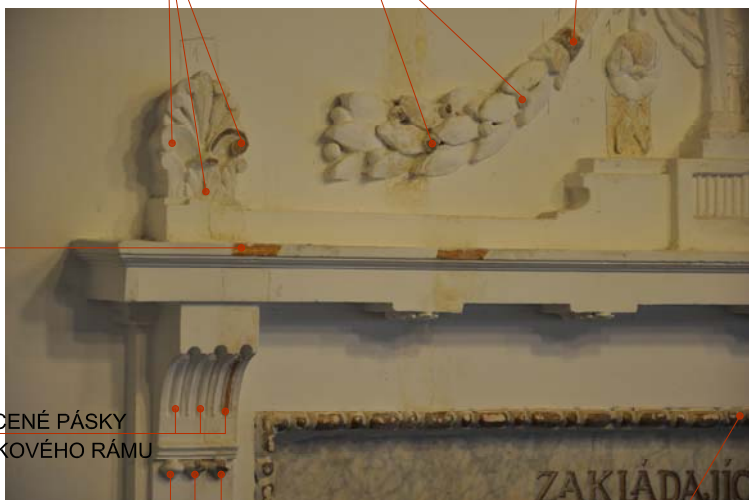
DETAIL II.

DETAIL IV.

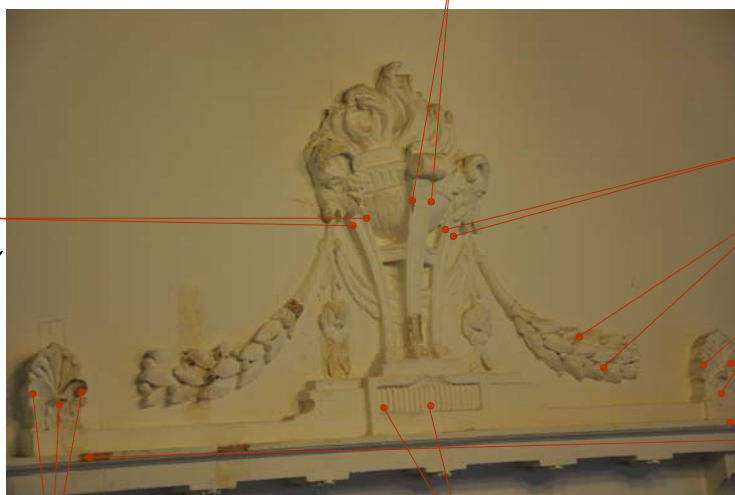
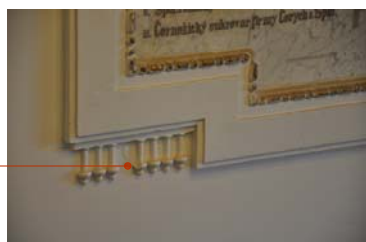
DETAIL III.



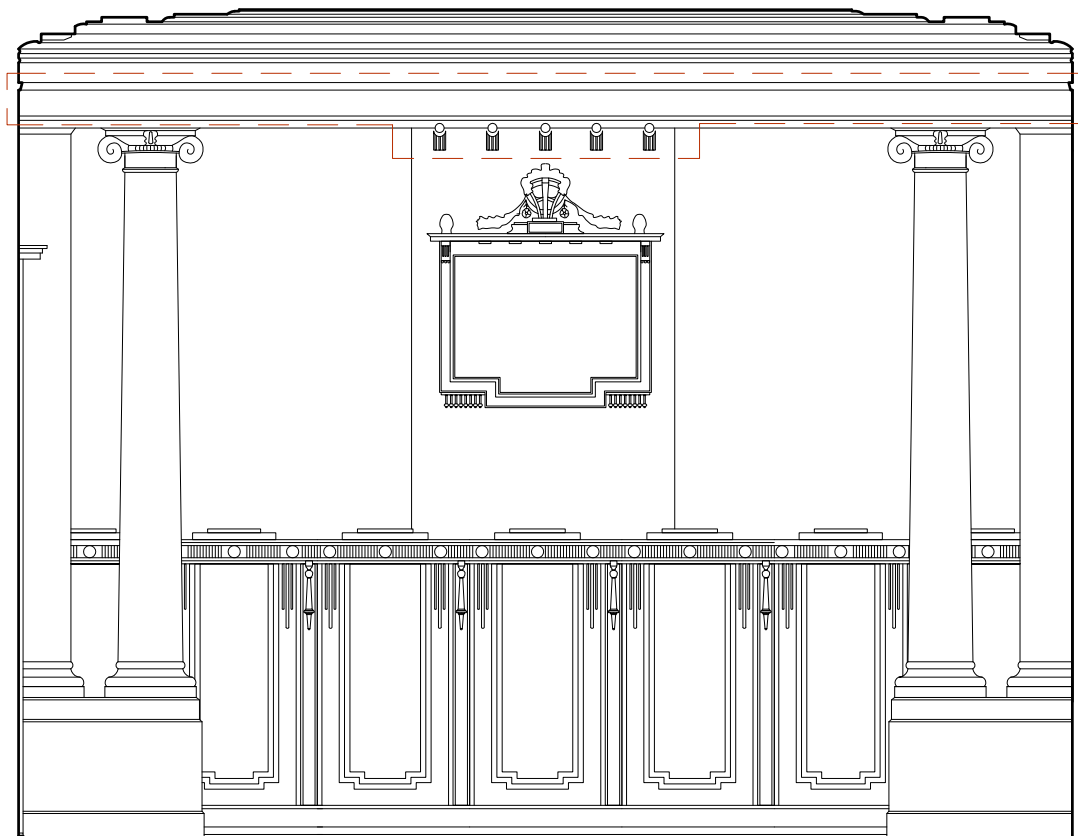
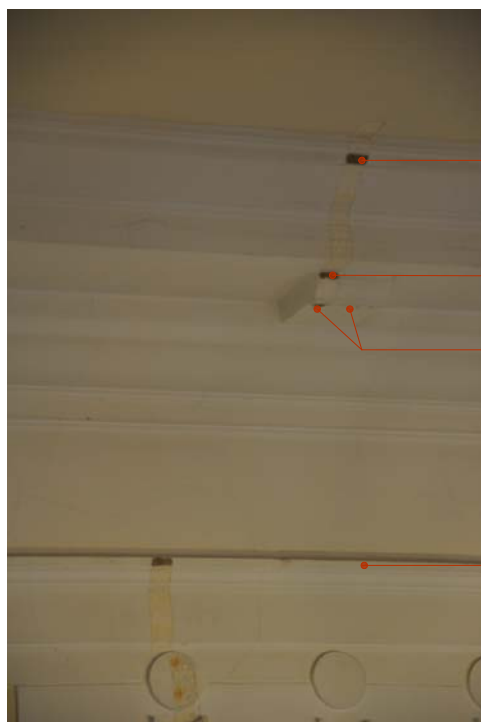
AULA m.č. 307(13010), Budova C

FOTOGRAFIE DETAILŮ ŠTUKOVÉHO RÁMU PO RESTAURÁTORSKÉM PRŮZKUMU
DETAIL I.:ZLACENÉ VEGETABILNÍ
MOTIVYZLACENÉ KULIČKY
GIRLANDYZLACENÝ PÁSEK
GIRLANDYZLACENÁ
ŘÍMSAZLACENÉ PÁSKY
ŠTUKOVÉHO RÁMUTŘI RELIÉFNÍ
ZLACENÉ MOTIVYZLACENÝ PERLOVECPOPIS:

- MRAMOROVÁ DESKA LEMOVANÁ PO OBVODU ZLACENÝM PERLOVCEM
- PAMĚTNÍ DESKA BEZ ÚPRAVY
- NA ČÁSTECH DEKORŮ NALEZENO ZLACENÍ METALEM (VYZNAČENO NA FOTOGRAFII), V TĚCHTO MÍSTECH BUDE ZLACENÍ OBNOVENO
- OBNOVENÍ PŮVODNÍ BAREVNOSTI ŠTUKOVÉHO RÁMU
- CHYBĚJÍCÍ ČÁSTI ŠTUKOVÉHO RÁMU (ZÁVĚSY, RELIÉFY) BUDOU ZNOVU DOPLNĚNY
- VRSTVA Č.1 : METALOVÉ ZLACENÍ, MONOCHROMNÍ SVĚTLÉ OKROVÝ POVRCH SÁDROVÉ OMÍTKY
- VRSTVA Č.2: STÁVAJÍCÍ BÍLÝ MONOCHROMNÍ NÁTĚR

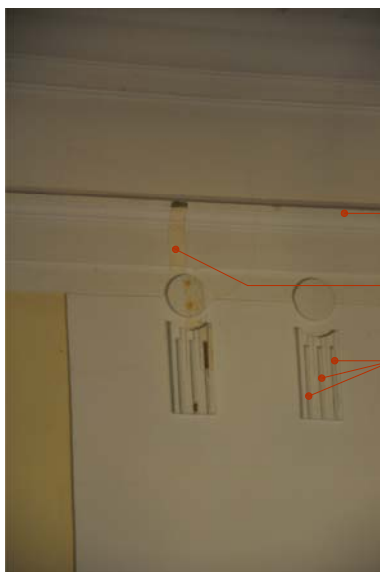
DETAIL II.:ZLACENÉ PÁSKY SUPRAPORTYZLACENÉ
PÁSKY
SUPRAPORTYZLACENÉ PÁSKY SUPRAPORTYZLACENÉ KULIČKY
GIRLANDYZLACENÉ VEGETABILNÍ
MOTIVYZLACENÁ
ŘÍMSAZLACENÉ VEGETABILNÍ
MOTIVYPŘEDPOKLÁDANÉ
ZLACENÍ PÁSKŮ RELIÉFUDETAIL III.:CHYBĚJÍCÍ
ČÁST ZÁVĚSUDETAIL IV.:CHYBĚJÍCÍ ČÁST
RELIÉFNÍHO MOTIVU

AULA m.č. 307(13010), Budova C

SÁDROVÁ LIŠTA A ZÁVĚS POD STROPEMPOHLED NA CELOU STĚNU S VYZNAČENOU SÁDROVOU LIŠTOU A ZÁVĚSEM:FOTOGRAFIE PO RESTAURÁČNÍM PRŮZKUMUSÁDROVÁ LIŠTA ŘÍMSY:ZLACENÁ
ŘÍMSAZLACENÁ
ŘÍMSAZLACENÝ
KULATÝ RELIÉFZLACENÁ
ŘÍMSAPOPIS:

- OBNOVENÍ PŮVODNÍ BAREVNOSTI NÁTĚREM
- ZLACENÍ METALEM NA OZNAČENÝCH MÍSTECH
- VRSTVA Č.1 : METALOVÉ ZLACENÍ, MONOCHROMNÍ SVĚTLÉ OKROVÝ POVRCH SÁDROVÉ OMÍTKY
- VRSTVA Č.2: STÁVAJÍCÍ BÍLÝ MONOCHROMNÍ NÁTĚR

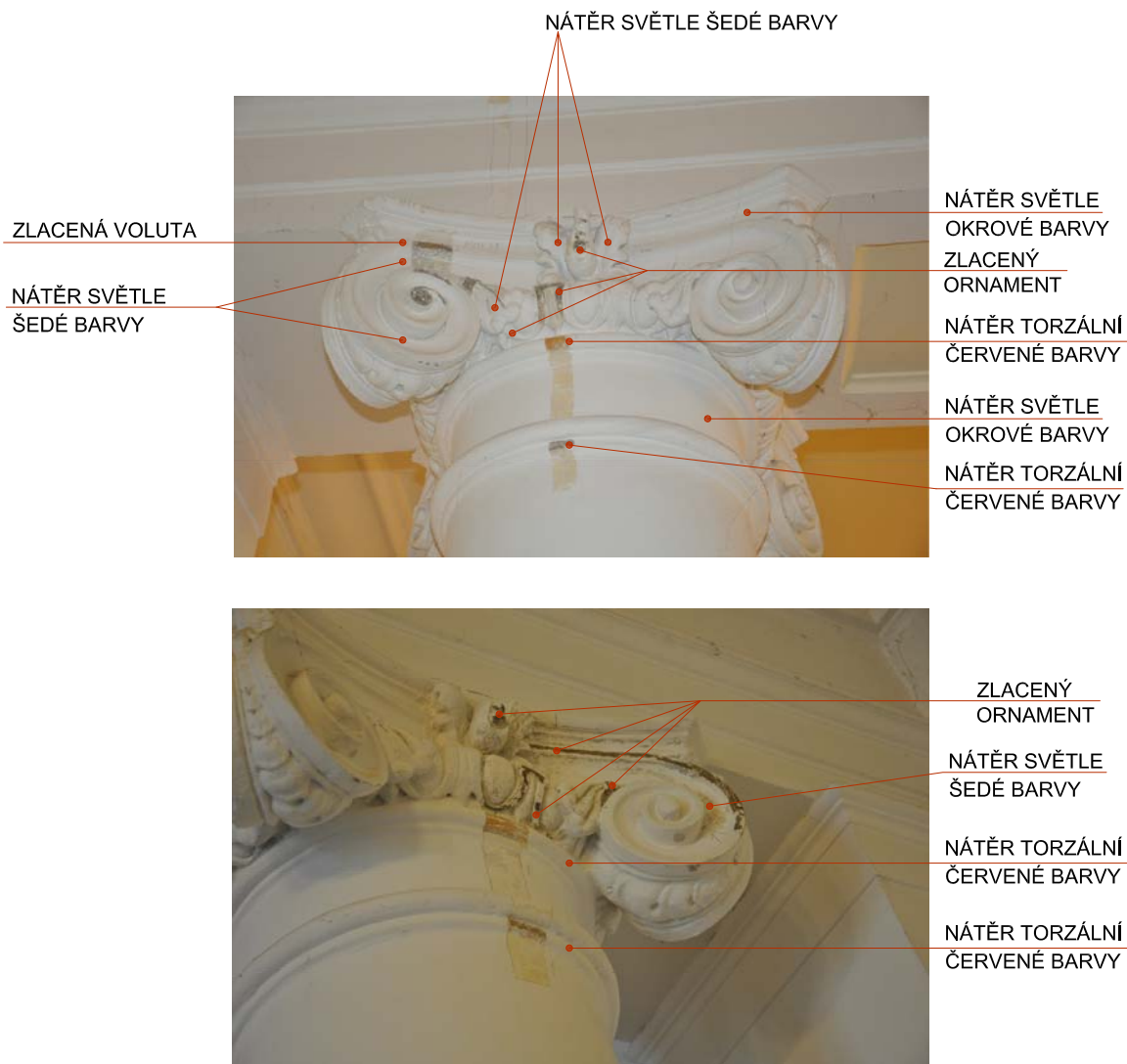
AULA m.č. 307(13010), Budova C

FOTOGRAFIE PO RESTAURÁTORCKÉM PRŮZKUMUZÁVĚS:ZLACENÁ
ŘÍMSANÁTĚR SVĚTLÉ
OKROVÉ BARVYZLACENÉ
PÁSKY ZÁVĚSUPOPIS:

- OBNOVENÍ PŮVODNÍ BAREVNOSTI NÁTĚREM
- ZLACENÍ METALEM NA OZNAČENÝCH MÍSTECH
- VRSTVA Č.1 : METALOVÉ ZLACENÍ,
MONOCHROMNÍ SVĚTLÉ OKROVÝ
POVRCH SÁDROVÉ OMÍTKY
- VRSTVA Č.2: STÁVAJÍCÍ BÍLÝ MONOCHROMNÍ NÁTĚR

HLAVICE IÓNSKÉHO SLOUPUFOTOGRAFIE AKTUÁLNÍHO STAVU:

AULA m.č. 307(13010), Budova C

FOTOGRAFIE PO RESTAURÁTORSKÉM PRŮZKUMUDETAIL HLAVICE:POPIS:

- OBNOVENÍ PŮVODNÍ BAREVNOSTI NÁTÉREM
- ZLACENÍ METALEM NA OZNAČENÝCH MÍSTECH
- PROŘÍZNUTÍ ZALITÝCH PLOŠEK SKALPEM
- VRSTVA Č.1: METALOVÉ ZLACENÍ, TORZÁLNÍ ČERVENÁ A SVĚTLE ŠEDÁ VRSTVA
- VRSTVA Č.2: STÁVAJÍCÍ BILÝ MONOCHROMNÍ NÁTĚR

AULA m.č. 307(13010), Budova C

PATKA A DŘÍK SLOUPU A PILASTRU (U VNITŘNÍ STĚNY)FOTOGRAFIE PO RESTAURÁTORCKÉM PRŮZKUMU:POPIS:

- OBNOVENÍ PŮVODNÍ BAREVNOSTI NÁTĚREM
- PROŘÍZNUTÍ ZALITÝCH PLOŠEK SKALPELEM
- VRTSVA Č.1 - MONOCHROMNÍ SVĚTLE OKROVÝ POVRCH SÁDROVÉ OMÍTKY
- VRSTVA Č.2 - TORZÁLNÍ ČERVENÁ VRSTVA
- VRTSVA Č.3 - STÁVAJÍCÍ BÍLÝ MONOCHROMNÍ NÁTĚR

PATKA A DŘÍK SLOUPU A PILASTRU (U OBVODOVÉ STĚNY)FOTOGRAFIE PO RESTAURÁTORCKÉM PRŮZKUMU:POPIS:

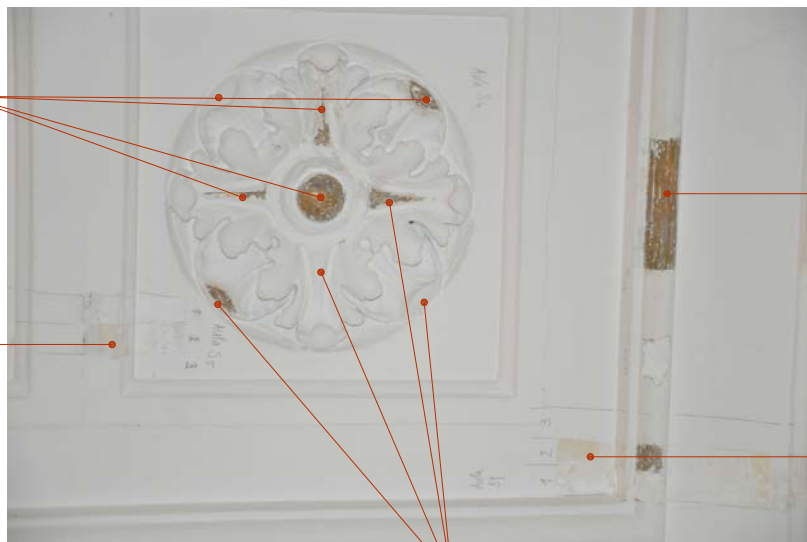
- OBNOVENÍ PŮVODNÍ BAREVNOSTI NÁTĚREM
- PROŘÍZNUTÍ ZALITÝCH PLOŠEK SKALPELEM
- VRTSVA Č.1 - MONOCHROMNÍ SVĚTLE OKROVÝ POVRCH SÁDROVÉ OMÍTKY
- VRSTVA Č.2 - TORZÁLNÍ ČERVENÁ VRSTVA
- VRSTVA Č.3 - TORZÁLNÍ SVĚTLE ŠEDÁ VRSTVA
- VRSTVA Č.4 - STÁVAJÍCÍ BÍLÝ NÁTĚR

AULA m.č. 307(13010), Budova C

STROP, AKANTOVÝ KVĚTFOTOGRAFIE PO RESTAURÁTORCKÉM PRŮZKUMU:

ZLACENÉ ČÁSTI
AKANTOVÉHO
KVĚTU

NÁTĚR SVĚTLE
OKROVÉ BARVY



ZLACENÍ NA HORNÍ
ČÁSTI LIŠTY

NÁTĚR SVĚTLE
OKROVÉ BARVY

ZLACENÉ ČÁSTI
AKANTOVÉHO KVĚTU

POPIS:

- OBNOVENÍ PŮVODNÍ BAREVNOSTI NÁTĚREM
- ZLACENÍ METALEM NA OZNAČENÝCH MÍSTECH
- VRTSVA Č.2 - MONOCHROMNÍ SVĚTLE OKROVÝ POVRCH SÁDROVÉ OMÍTKY, METALOVÉ ZLACENÍ ČÁSTI AKANTOVÉHO LISTU
- VRSTVA Č.3 - STÁVAJÍCÍ BÍLÝ MONOCHROMNÍ NÁTĚR

SÁDROVÁ STROPNÍ LIŠTAFOTOGRAFIE PO RESTAURÁTORCKÉM PRŮZKUMU:

ZLACENÍ NA HORNÍ
ČÁSTI LIŠTY

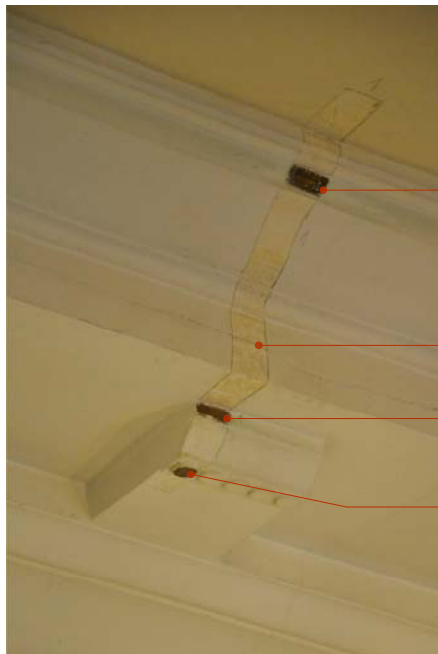
NÁTĚR SVĚTLE
OKROVÉ BARVY

POPIS:

- OBNOVENÍ PŮVODNÍ BAREVNOSTI NÁTĚREM
- ZLACENÍ METALEM NA OZNAČENÝCH MÍSTECH
- VRTSVA Č.2 - MONOCHROMNÍ SVĚTLE OKROVÝ POVRCH SÁDROVÉ OMÍTKY, METALOVÉ ZLACENÍ NA HORNÍ ČÁSTI LIŠTY
- VRSTVA Č.3 - STÁVAJÍCÍ BÍLÝ MONOCHROMNÍ NÁTĚR

AULA m.č. 307(13010), Budova C

STROP, ZUBOŘEZ

FOTOGRAFIE PO RESTAURÁTORCKÉM PRŮZKUMU:

ZLACENÍ NA LIŠTĚ

NÁTĚR SVĚTLE
OKROVÉ BARVY

ZLACENÍ NA LIŠTĚ

ZLACENÍ NA SÁDROVÉM
ODLITKUPOPIS:

- OBNOVENÍ PŮVODNÍ BAREVNOSTI NÁTĚREM
- ZLACENÍ METALEM NA OZNAČENÝCH MÍSTECH
- VRSTVA Č.1 - SÁDROVÝ ODLITEK
- VRSTVA Č.2 - MONOCHROMNÍ SVĚTLE OKROVÝ POVRCH SÁDROVÉ OMÍTKY, METALOVÉ ZLACENÍ
- VRSTVA Č.3 - STÁVAJÍCÍ BÍLÝ MONOCHROMNÍ NÁTĚR

STĚNA

FOTOGRAFIE PO RESTAURÁTORCKÉM PRŮZKUMU:POPIS:

- REKONSTRUKCE NÁTĚREM V ODSÍNU SVĚTLE OKROVÉ
- JEDNÁ SE O JÁDROVOU OMÍTKU OPATŘENOU JEMNOU VÁPENOSÁDROVOU OMÍTKOU, NA KTERÉ SE NACHÁZÍ MONOCHROMNÍ BÍLÉ A SVĚTLE OKROVÉ VÝMALBY
- V SONDÁCH SE PROKÁZALY OPRAVY PŮVODNÍ SÁDROVÉ OMÍTKY, KTERÉ MAJÍ CHARAKTER SVĚTLE ŠEDÉHO PŘEVRSŤVENÍ